

*În beste!
Călătorește!*

Thailanda - Phuket

2024 - 2025



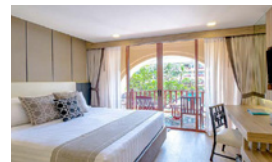
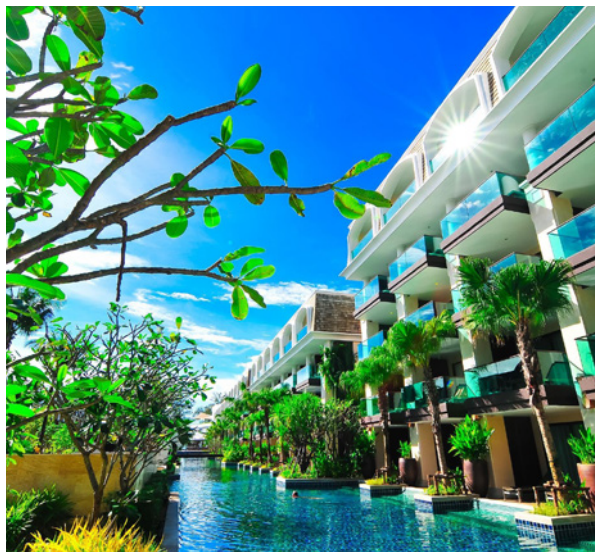
ZBOR DIRECT
din București



**Christian
Tour**

www.christiantour.ro

Phuket Graceland Resort and Spa ♥♥♥♥



Localizare: Situat în cea mai bună locație de pe plaja Patong, cu frumusețea tropicală și vedere la Marea Andama.

Facilitati hotel: Resortul pune la dispozitie o piscina, un spa in aer liber, sala de gimnastică. Serviciile includ închirieri auto, spălătorie și depozit de bagaje. Oaspeții pot savura preparate culinare pe tot parcursul zilei la Restaurantul Bua Luang, precum și la Cafeneaua Parakang.

Facilitati camere: Cele 600 de camere și apartamente elegante sunt proiectate cu gust, oferind spațiu generos, mobilier super confortabil și toate facilitățile de lux pe care le-ați aștepta de la o unitate de cazare de patru stele. Toate camerele sunt dotate cu TV, frigider cu minibar și facilități pentru prepararea de ceai/cafea, baia privată este prevăzută cu duș și cadă. Aproape toate camerele au un balcon privat cu vedere la mare, grădină sau piscină și au două paturi, făcându-le ideale pentru familii.

Prețul nu include: serviciile de masa și baururile care nu sunt incluse în program; excursiile opționale; alte cheltuieli personale; taxa turistică, se achită la recepția hotelului; asigurare storno/medicală; catering la bordul aeronavei

de la
1653 €
CONFORT

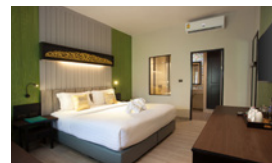
Puncte forte

- » Locație excelentă pe plaja
- » Peste 600 de camere » Camere pentru familii

Servicii incluse

- » AVION
- » Bilet de avion HiSky, zbor charter
- » Transfer aeroport – hotel – aeroport grup
- » 7 nopți cazare
- » Breakfast
- » Asistență turistică locală în limba engleză
- » Taxe de aeroport

Deevana Patong Resort ♥♥♥♥



Localizare: Este situat în centrul orașului Patong, cea mai plină de viață zonă din Phuket, combinând funcționalitatea și atmosfera tropicală.

Facilitati hotel: Oaspeții se pot antrena la centrul de fitness sau pot achiziționa excursii la biroul de turism. Înconjurată de verdețură superbă, piscina Garden Wing este un loc relaxant pentru a petrece ziua. Piscina din grădină, recent renovată, are trepte înclinate, ceea ce face ușoară accesul pentru a înota. Restaurantul Dalah Cuisine oferă mese pe tot parcursul zilei. Este disponibil WiFi gratuit în toate zonele. De asemenea, este disponibil un serviciu de transfer gratuit de la Deevana la Patong Beach.

Facilitati cazare: Resortul oferă camere cu vedere la grădină sau la piscină. Camerele au aer condiționat, TV cu ecran plat, minibar și facilități pentru prepararea de ceai/cafea. Baia privată include duș, papuci și articole de toaletă gratuite.

Prețul nu include: serviciile de masa și baururile care nu sunt incluse în program; excursiile opționale; alte cheltuieli personale; taxa turistică, se achită la recepția hotelului; asigurare storno/medicală; catering la bordul aeronavei

de la
1875 €
CONFORT

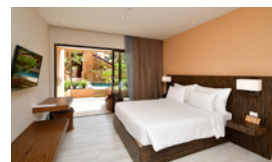
Puncte forte

- » O locație cu vegetație bogată
- » Piscină recent renovată
- » WiFi gratuit în hotel

Servicii incluse

- » AVION
- » Bilet de avion HiSky, zbor charter
- » Transfer aeroport – hotel – aeroport grup
- » 7 nopți cazare
- » Breakfast
- » Asistență turistică locală în limba engleză
- » Taxe de aeroport

Pamookkoo Resort ♥♥♥♥



Localizare: Este situat în Kata Beach, la 6 minute de mers pe jos de Plaja Kata, Aeroportul Internațional Phuket se află la 45 km.

Facilitati hotel: Pamookkoo Resort oferă o piscină magnifică și o piscină pentru copii la doar câțiva pași de plajă, un spa luxos și un centru de fitness. Această proprietate oferă un club pentru copii, restaurant și numeroase culturi de relaxare pentru părinți.

Facilitati camere: Hotelul are un total de 512 camere. Cazarea este concepută pentru cupluri și familii. Toate camerele au minibar, birou, seif, telefon, baia privată are un duș cu efect de ploaie. Se oferă acces gratuit la internet Wi-Fi și prin cablu, precum și televizoare cu ecran plat.

Prețul nu include: serviciile de masa și baururile care nu sunt incluse în program; excursiile opționale; alte cheltuieli personale; taxa turistică, se achită la recepția hotelului; asigurare storno/medicală; catering la bordul aeronavei

de la
1596 €
CONFORT

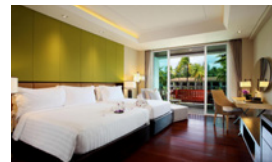
Puncte forte

- » Piscină specială pentru copii
- » Spa și centru fitness
- » WiFi gratuit

Servicii incluse

- » AVION
- » Bilet de avion HiSky, zbor charter
- » Transfer aeroport – hotel – aeroport grup
- » 7 nopți cazare
- » Breakfast
- » Asistență turistică locală în limba engleză
- » Taxe de aeroport

Graceland Khaolak Beach Resort ♥♥♥♥♥



Localizare: Este situat la doar 90 de minute de Phuket. Plaje nesfârșite și apele albastre azurii îi așteaptă pe oaspeții la această locație din Khao Lak.
Facilitati hotel: Locația uimitoare, cu 100 de metri de plajă cu nisip alb fin, copaci înalți și priveriști luxuriante la munte, a fost atent dezvoltată pentru a păstra farmecul natural. Fiecare restaurant oferă o experiență culinară unică, cu vederi minunate și mâncăruri delicioase preparate cu produse proaspete de sezon. Printre facilitățile disponibile se numără un centru de fitness, un teren de tenis, o bibliotecă și un loc de joacă pentru copii. De asemenea, sunt disponibile facilități pentru sporturi acvatice.

Facilitati camere: Cele 268 de camere sunt situate în clădiri cu trei etaje deservite de lifțuri, cu vedere la piscinele și grădinile întinse. Camerele Deluxe și Premier au o suprafață de 45 mp și includ un balcon. Camerele Premier sunt situate mai aproape de plajă și oferă căzi, precum și dușuri cu efect de ploaie.

Prețul nu include: serviciile de masă și baurile care nu sunt incluse în program; excursiile opționale; alte cheltuieli personale; taxa turistică, se achită la recepția hotelului; asigurare storno/medicală; catering la bordul aeronavei

de la

1636 €

CONFORT

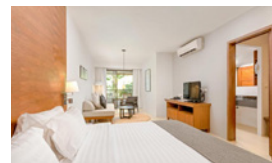
Puncte forte

- » Poziționat extraordinar pe plajă
- » Teren de tenis
- » Centru de sporturi acvatice

Servicii incluse

- » AVION
- » Bilet de avion HiSky, zbor charter
- » Transfer aeroport – hotel – aeroport grup
- » 7 nopți cazare
- » Breakfast
- » Asistență turistică locală în limba engleză
- » Taxe de aeroport

Sunprime Kamala Beach ♥♥♥♥♥



Localizare: Hotelul este situat în Phuket, pe o plajă liniștită, la cativa pași de centrul stațiunii Kamala, la doar 15 minute cu mașina până la Patong. Până la Kamala Village și Phuket Fantasea sunt 10 minute de mers pe jos.

Facilitati hotel: Sunprime Kamala Beach este un hotel destinat exclusiv adulților, situat într-o grădină înconjurată de o terasă, cu două zone separate de piscină, cu un total de 4 piscine. Terasa are un bar la piscină, unde va puteți bucura de o bautură racoritoare. Seara, puteți lua masa la unul dintre restaurantele hotelului. Dacă doriți să vă relaxați, puteți rezerva un masaj thailandez. Hotelul are tenis de masă, un lounge situat chiar lângă Restaurantul by the Sea.

Facilitati camere: Camerele sunt dotate cu halate de baie, uscător de păr, TV, seif, aer condiționat, frigider, facilitati pentru prepararea de ceai/cafea, terasă. Camerele Deluxe Ground Terrace sunt situate în aripa Beach, cu vedere la grădina. Toate camerele sunt la parter.

Prețul nu include: serviciile de masă și baurile care nu sunt incluse în program; excursiile opționale; alte cheltuieli personale; taxa turistică, se achită la recepția hotelului; asigurare storno/medicală; catering la bordul aeronavei

de la

1596 €

CONFORT

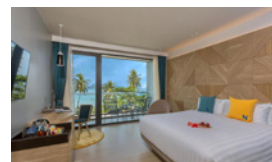
Puncte forte

- » Hotel adults only
- » În apropiere de centru »Facilitati de masaj contra cost

Servicii incluse

- » AVION
- » Bilet de avion HiSky, zbor charter
- » Transfer aeroport – hotel – aeroport grup
- » 7 nopți cazare
- » Breakfast
- » Asistență turistică locală în limba engleză
- » Taxe de aeroport

The Nature Phuket ♥♥♥♥♥



Localizare: The Nature Phuket este situat lângă plaja Patong, cu vedere la țărnișurile cu nisip alb ale golfului Kalim. Cel mai apropiat aeroport este Aeroportul Internațional Phuket, situat la 33 km de hotel.

Facilitati hotel: Hotelul pune la dispoziție 2 restaurante și 4 baruri, serviciu de transfer și club pentru copii. Oaspeții se pot bucura de saună și piscină. Biroul de turism poate organiza vizite la obiectivele turistice și poate rezerva bilete.

Facilitati camere: Camerele hotelului sunt prevăzute cu birou, TV cu ecran plat și baie privată. De asemenea, camerele de la The Nature Phuket au balcon, iar unele unități de cazare oferă vedere la mare.

Prețul nu include: serviciile de masă și baurile care nu sunt incluse în program; excursiile opționale; alte cheltuieli personale; taxa turistică, se achită la recepția hotelului; asigurare storno/medicală; catering la bordul aeronavei

de la

2474 €

PREMIER

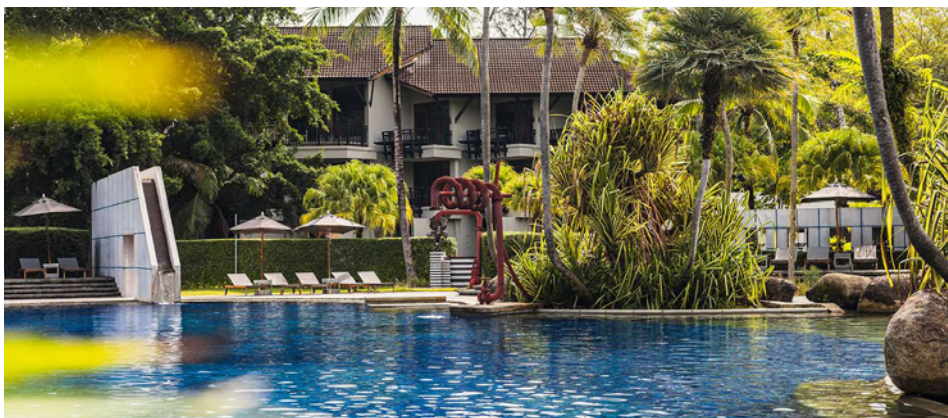
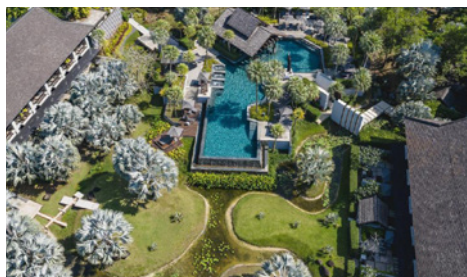
Puncte forte

- » Situat lângă plaja Patong
- » Spa thailandez
- » Kid's Club

Servicii incluse

- » AVION
- » Bilet de avion HiSky, zbor charter
- » Transfer aeroport – hotel – aeroport grup
- » 7 nopți cazare
- » Breakfast
- » Asistență turistică locală în limba engleză
- » Taxe de aeroport

The Slate Phuket ♡♡♡♡♡



Localizare: The Slate, Phuket se află la doar 5 minute de mers cu mașina de Aeroportul Internațional Phuket. Cluburile de golf Blue Canyon și Mission Hills sunt situate la 10 minute de mers cu mașina.

Facilitati hotel: Proprietatea pune la dispoziție un centru spa tropical și 3 piscine în aer liber, dintre care una pentru familii, iar celelalte 2 doar pentru adulți. Centrul spa Coqoon oferă momente de relaxare deplină, oaspeții putându-se bucura de masajele corporale și faciale în The Nest, o sală de tratament privată, suspendată în aer asemenea unui cuib de păsări. Pentru un antrenament revigorant, centrul de fitness organizează ședințe de yoga, pilates și Muay Thai.

Facilitati camere: Proprietatea pune la dispoziție camere pe malul mării. Camerele sunt prevăzute cu aer condiționat și au un decor personalizat, cu obiecte de artă, mobilier artizanal local și elemente din piatră și lemn. Toate camerele au TV cu ecran plat, WiFi gratuit și apă îmbuteliată.

Prețul nu include: serviciile de masă și băuturile care nu sunt incluse în program; excursiile opționale; alte cheltuieli personale; taxa turistică, se achită la recepția hotelului; asigurare storno/medicală; catering la bordul aeronavei

de la
2925 €
DELUXE

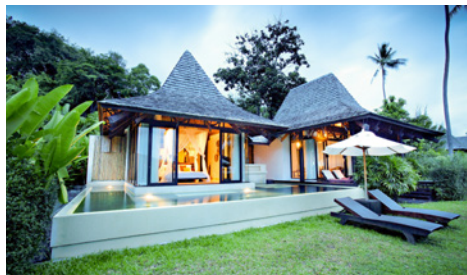
Puncte forte

- » Access la cina Black Ginger
- » 20% discount pentru oaspeții hotelului la Coqoon Spa

Servicii incluse

- » AVION
- » Bilet de avion HiSky, zbor charter
- » Transfer aeroport – hotel – aeroport grup
- » 7 nopți cazare
- » Breakfast
- » Asistență turistică locală în limba engleză
- » Taxe de aeroport

The Vijitt Resort Phuket ♡♡♡♡♡



Localizare: Situat în districtul Rawai, la sud de Phuket, pe un teren privilegiat pe malul mării. Aeroport este la o distanță de 60 de minute, iar orașul Phuket este la o distanță de 20 de minute.

Facilitati hotel: Oferă WiFi gratuit și o piscină infinity orientată spre plajă. Un mic dejun internațional este servit zilnic la The Savory, iar la Baan Vijitt puteți savura preparate din bucătăria tradițională thailandeză. Pe tot parcursul zilei, la barul de pe plajă sunt disponibile băuturi răcoritoare. De asemenea, oaspeții se pot antrena la sala de sport sau pot organiza excursii de o zi pe insulă.

Facilitati camere: Alcătuit din vile thailandeze spațioase și independente, lângă mare. Toate vilele dispun de aer condiționat, minibar, seif, halat de baie, papuci de casă, uscător de păr, fier de călcat, birou, televizor LCD cu canale prin satelit, internet Wi-fi, terasă.

Prețul nu include: serviciile de masă și băuturile care nu sunt incluse în program; excursiile opționale; alte cheltuieli personale; taxa turistică, se achită la recepția hotelului; asigurare storno/medicală; catering la bordul aeronavei

de la
1987 €
PREMIER

Puncte forte

- » Situat direct pe plajă, înconjurat de vegetație luxuriantă
- » În stil tradițional thailandez

Servicii incluse

- » AVION
- » Bilet de avion HiSky, zbor charter
- » Transfer aeroport – hotel – aeroport grup
- » 7 nopți cazare
- » Breakfast
- » Asistență turistică locală în limba engleză
- » Taxe de aeroport